

Log stratigraphique de l'appareil sédimentaire de la Molasse Rouge Oligocène du synclinal de Reynier-Esparron (partie basale et médiane)

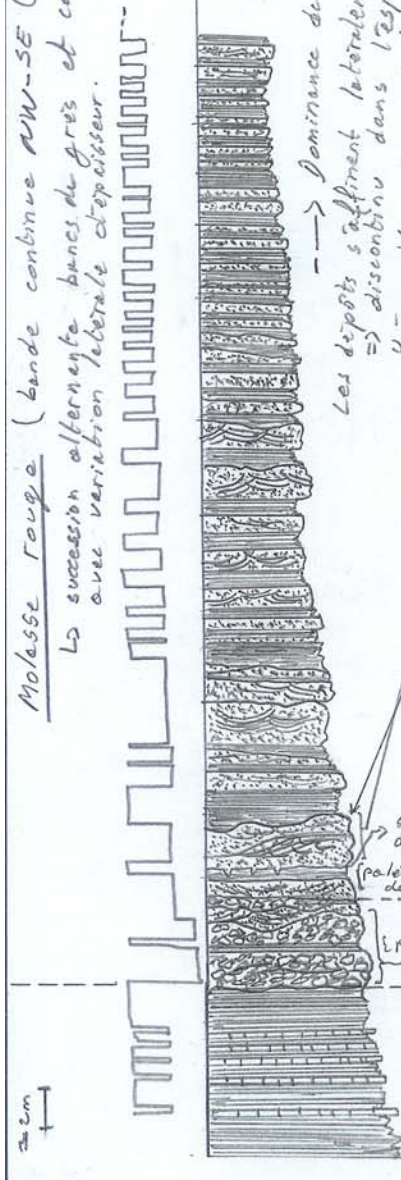
BOUR Ivan

Molasse rouge (bande continue NW-SE) => appareil sédimentaire alongé de grande taille

La succession alternante bancs de grès et couches argileuses avec variation latérale d'épaisseur.

Granulométrie
FMG

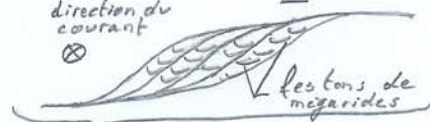
Les dépôts s'affinent latéralement => discontinu dans l'espace. L'ensemble est noyé de dépôt d'inondation de rythmicité assez fréquente d'épaisseur métrique.



accretion laterale (côté en accretion)

direction d'accretion

direction du courant



Plusieurs mégarides se succèdent les uns après les autres. => ensemble de train de mégarides.

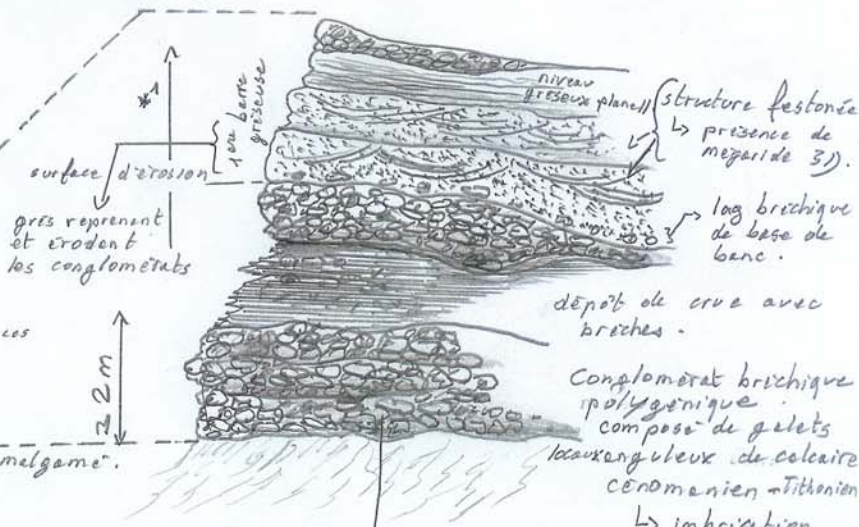
Set de réactivation de la barre de méandre

figura d'affouillement quasi perpendiculaire à l'accrétion latérale.

contre empreinte de canelure d'érosion. les sillons d'érosions présentent des flûtes est sur bord de gouttière -> indice de direction de courant vers le N, ou N40°.

Présence de grains centimétrique finement gréseux et micasés grisâtre.

Passage d'un système de cône aluvial torrentiel (grossier bréchiq.) à un système fluvialite (finement gréseux) avec agencement de barre de méandre.



dépôt de crue avec brèches.

Conglomérat bréchiq. polygénique composé de galets locaux anguleux de calcaire cénomaniens - titthonien

↳ imbrication vers l'E.

variation granulométrique verticale => indice de l'oscillation de la dynamique de transport.