

Panorama de la Clue du Pérouré (entrée aval)

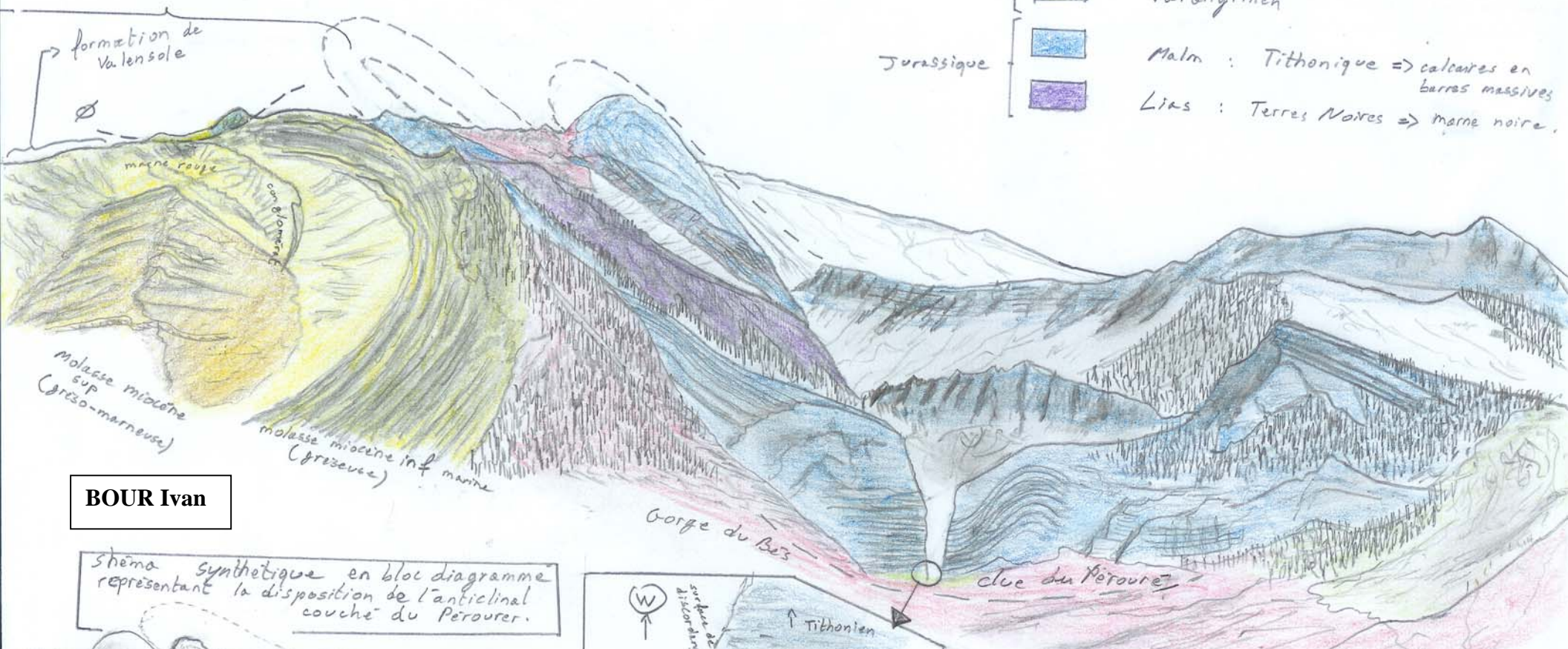
W ←

→ courbure annulaire des couches Tertiaire Miocène marin.
Le "vélo drome"

Critacé

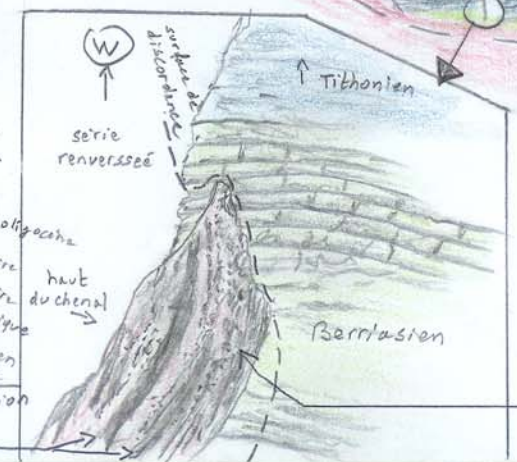
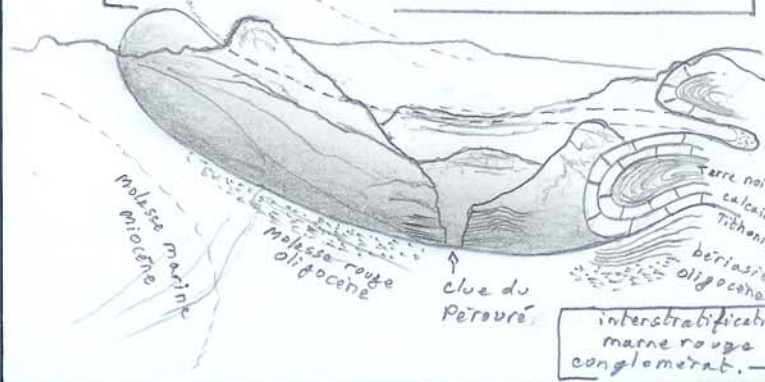
Jurassique

- Miocène Continental } : argile jaune
- Miocène marin } : faciès finement gréseux → (E)
- Oligocène : Molasses rouges ⇒ faciès bréchique à gréseux
- Valanginien
- Malm : Tithonique ⇒ calcaires en barres massives
- Lias : Terres Noires ⇒ marne noire



BOUR Ivan

schéma synthétique en bloc diagramme représentant la disposition de l'anticlinal couché du Pérouré.



calcaire Berriasien alternant en bancs épais minces
Système basculé par le tectonique pyrénéo-provençale.
→ ancien chenal discordant d'axe Est-Ouest, (Oligocène → Molasse Rouge).
lentille bréchique renversée avec contact en onlap sur Berriasien ⇒ correspond à un remplissage de chenal très hétérogène en granulométrie.