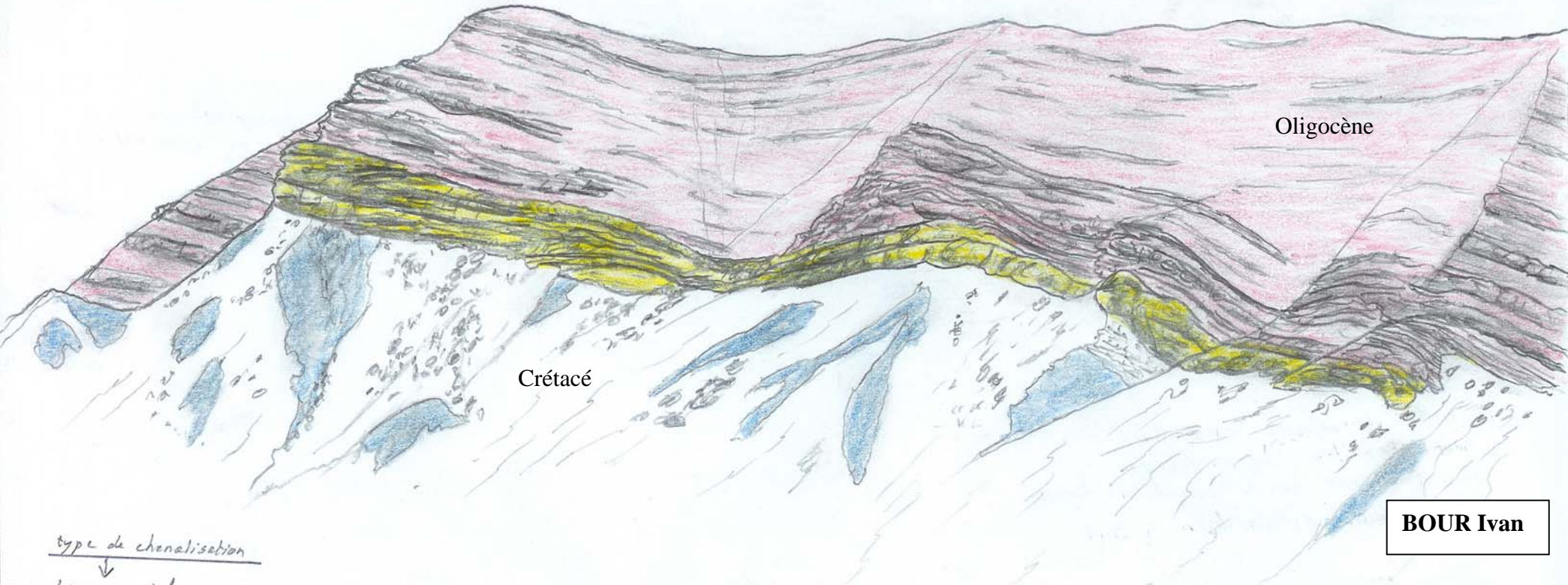


WNW

ESE

Vue panoramique de l'appareil sédimentaire des Molasses Rouges du synclinal de Reynier-Esparron (partie Ouest)



BOUR Ivan

- type de chenalisation
- o système méandrique Molasse rouge gréseuse
 - o système en tresse Molasse rouge bréchique
 - Clausayésien : calcaire argileux avec de fine alternances argileuses.
 - Marnes bleues aptiennes

Tertiaire (Oligocène)

Terrains Mésozoïques (Crétacé)

En direction de l'WNW : augmentation de la fréquence des faciès bréchiques ainsi que de leur épaisseur.