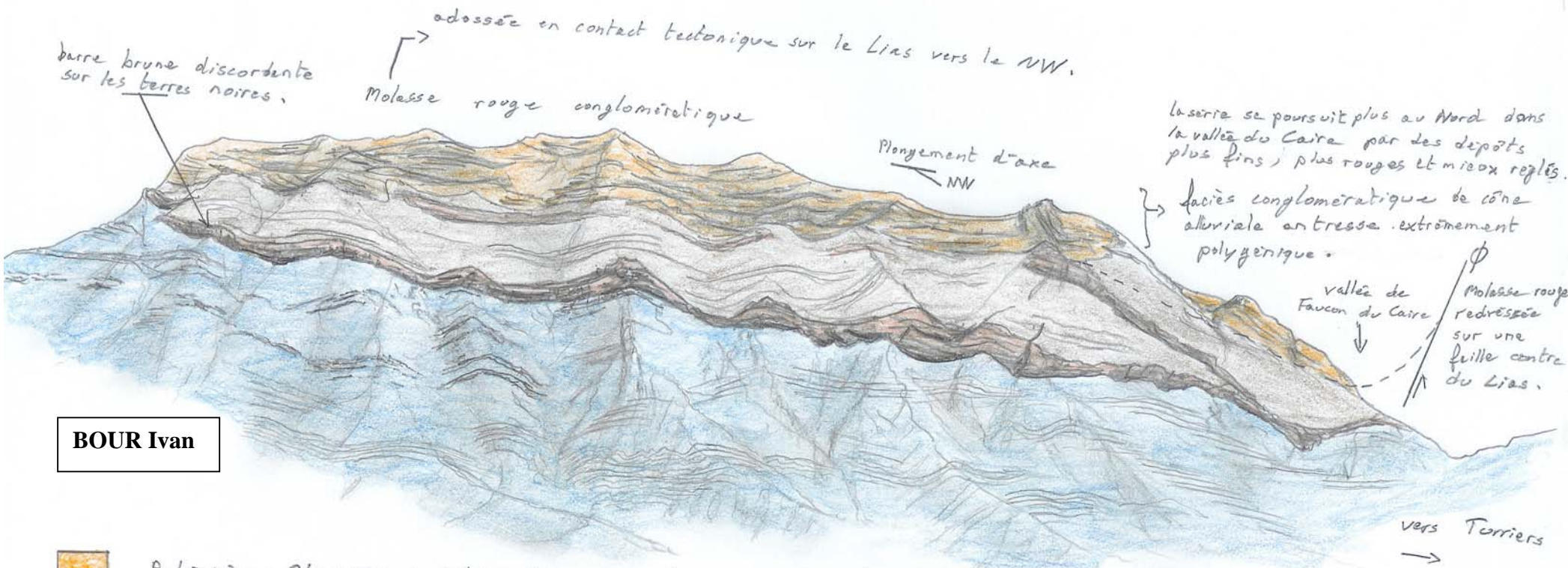


Vue panoramique de la Motte du Caire près de Turrier

< (SW)

(NE) >



BOUR Ivan

- Paléogène : Oligocène → Molasse Rouge conglomératique bréchique ⇒
 - Paléogène : marne nummulitique intercalée entre les calcaires
 - Paléogène : calcaire nummulitique en barres continues
 - Jurassique : Terres noires Oxfordien-Callovien avec alternances d'épisodes calcaires.
- } cortège pétrographique très varié allant du Lias jusqu'au Crétacé supérieur, avec par ailleurs des galets de radiolarite, de roche verte ou encore de protogène.