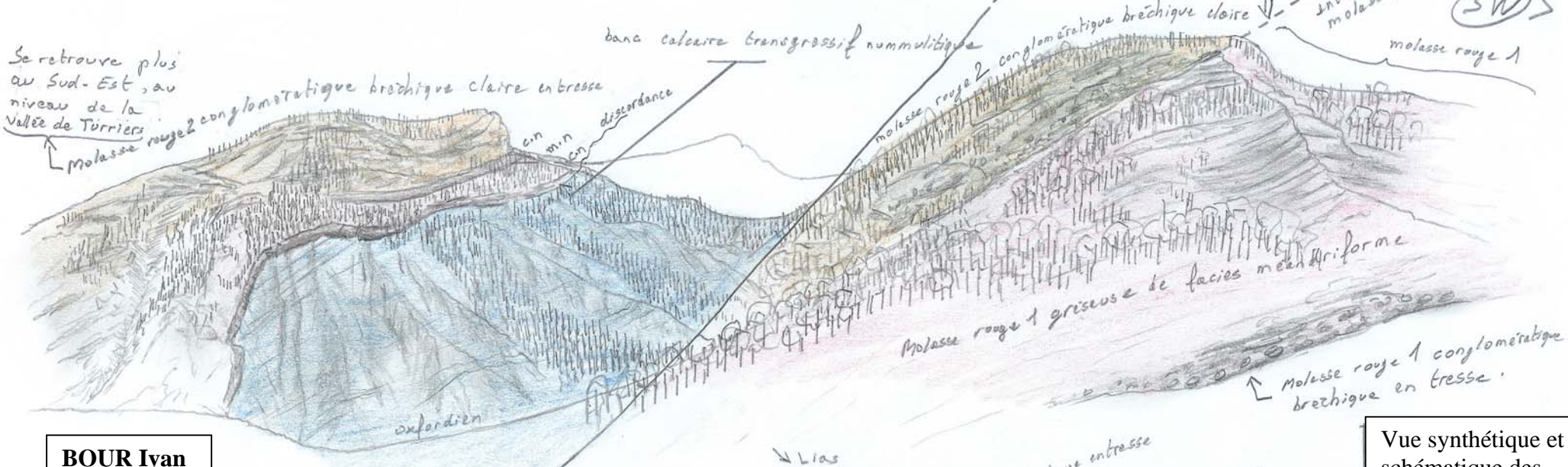


# Vue panoramique des systèmes molassiques Oligocène à la hauteur de Faucon du Caire, rive S-E

Mise en évidence des 2 molasses rouges: on a 2 systèmes sédimentaires indépendants avec des caractéristiques différents séparés par une phase tectonique. Ces 2 systèmes seraient peut être 2 bassins en translation.

NE

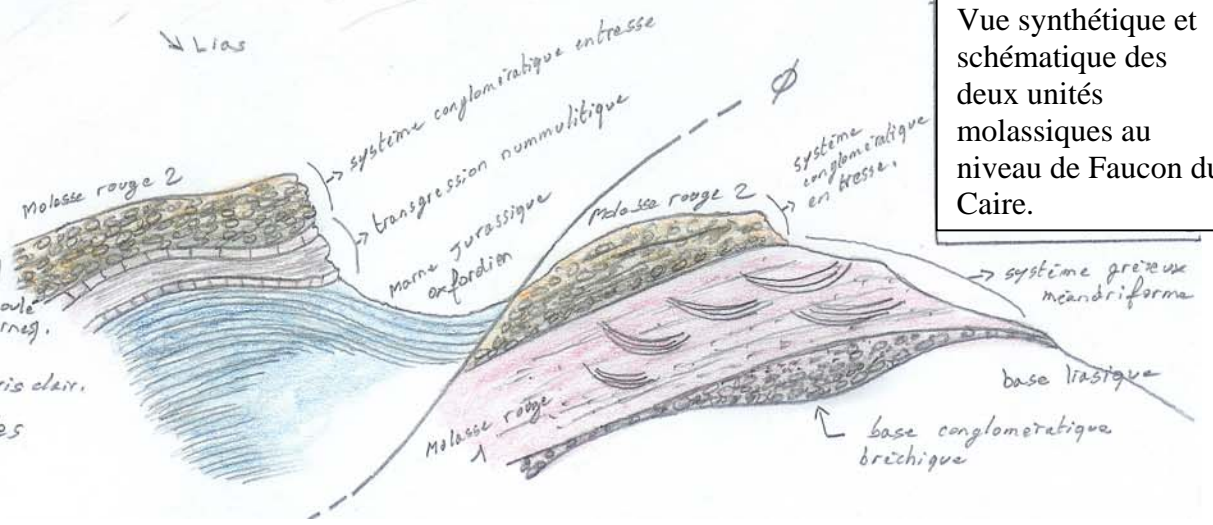
Se retrouve plus au Sud-Est, au niveau de la Vallée de Turriers



**BOUR Ivan**

\* influence d'apport de matériel allochtone originaire des Alpes internes (roches vertes, radiolarites).

- Paléogène : Molasse rouge 2 Oligocène terminal  
↳ conglomératique polygénique bien roulé avec matériaux allochtônes (Alpes internes).
- Paléogène : Molasse rouge 1 oligocène  
↳ banc continu de calcaire fin gris clair.
- Paléogène : calcaire nummulitique (cn) intercalant des marnes nummulitiques (mn).
- Jurassique : Terres noires Oxfordien - Callovien



Vue synthétique et schématique des deux unités molassiques au niveau de Faucon du Caire.