

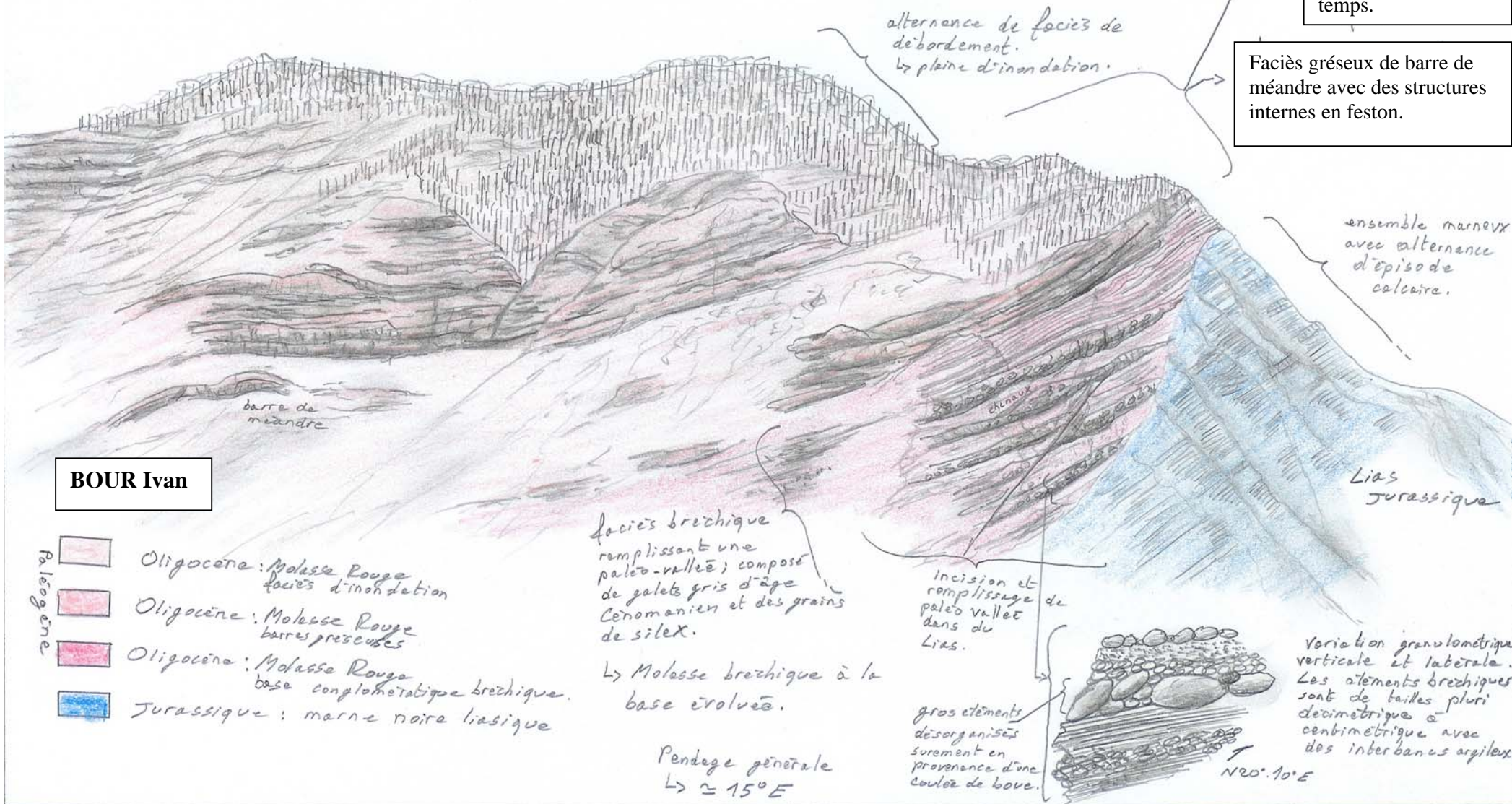
Vue panoramique du corps molassique rouge au Sud de Faucon du Caire, rive SE

(NNE)

(SSW)

Système fluvial méandrique avec faciès de débordement en dominance dans le haut de la série, lié à un réseau fluvial méandrique schifant dans le temps.

Faciès gréseux de barre de méandre avec des structures internes en feston.



BOUR Ivan

- Oligocène : Molasse Rouge faciès d'inondation
- Oligocène : Molasse Rouge barres prescuses
- Oligocène : Molasse Rouge base conglomératique brechique.
- Jurassique : marne noire liasique

faciès brechique remplissant une paleo-vallee; composé de galets gris d'âge Cenomanien et des grains de silex.

↳ Molasse brechique à la base évoluée.

Pendage générale
↳ ≈ 15° E

Variation granulométrique verticale et laterale. Les éléments brechiques sont de tailles pluri-décimétriques à centimétriques avec des interbanes argileux

N20° 10' E