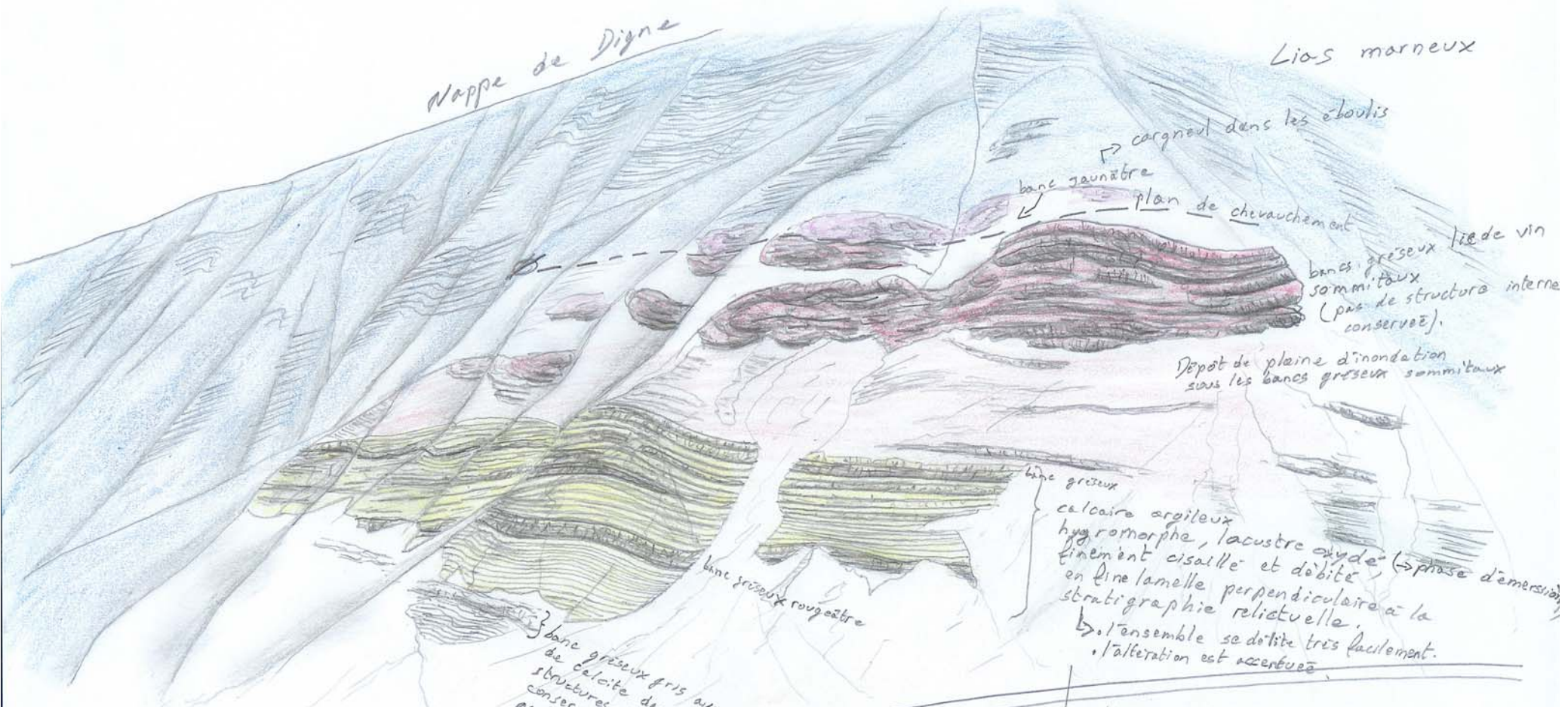


Vue panoramique du corps molassique rouge au Sud de Faucon du Caire, rive NW

SSW

NNE



- banes gréseux.
- Dépôt de plaine d'inondation.
- calcaire argileux lacustre oxydé.
- Jurassique : Lias ⇒ marne bleue avec fine alternance d'épisodes calcaire.
- Trias : Cargneul ⇒ couche savons pour le plan de chevauchement.

BOUR Ivan

→ L'ensemble est très faillé, avec un faciès de couleur saumon qu'on ne retrouve pas sur la rive d'en face.
 N10.5NE plan stratigraphique
 N60.85NE plan de recatillage.