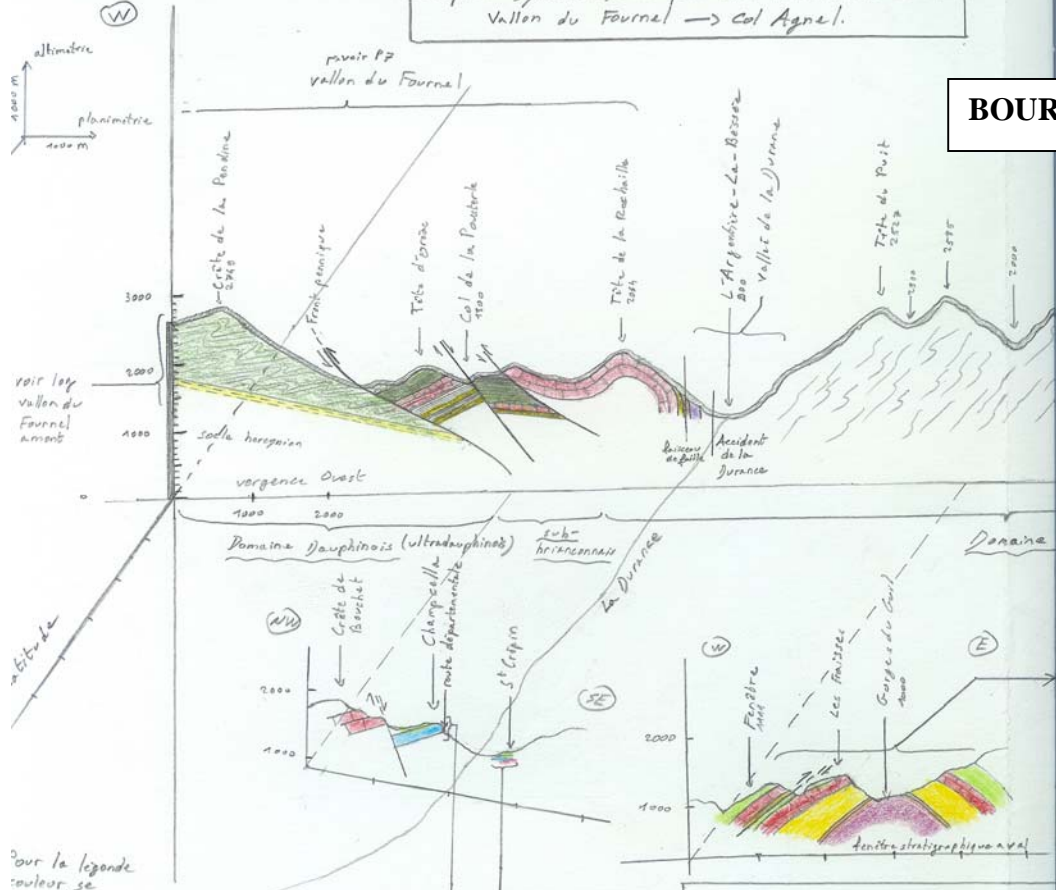


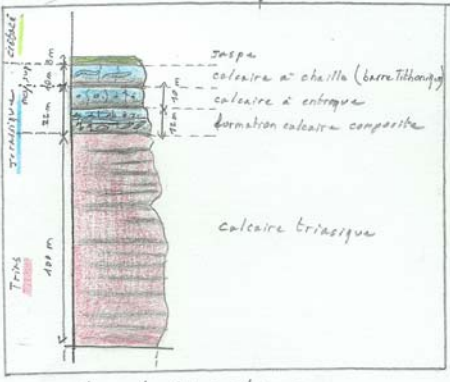
Coupe synthétique par une transversale E-W
Vallon du Fournal → Col Agnel.

BOUR Ivan

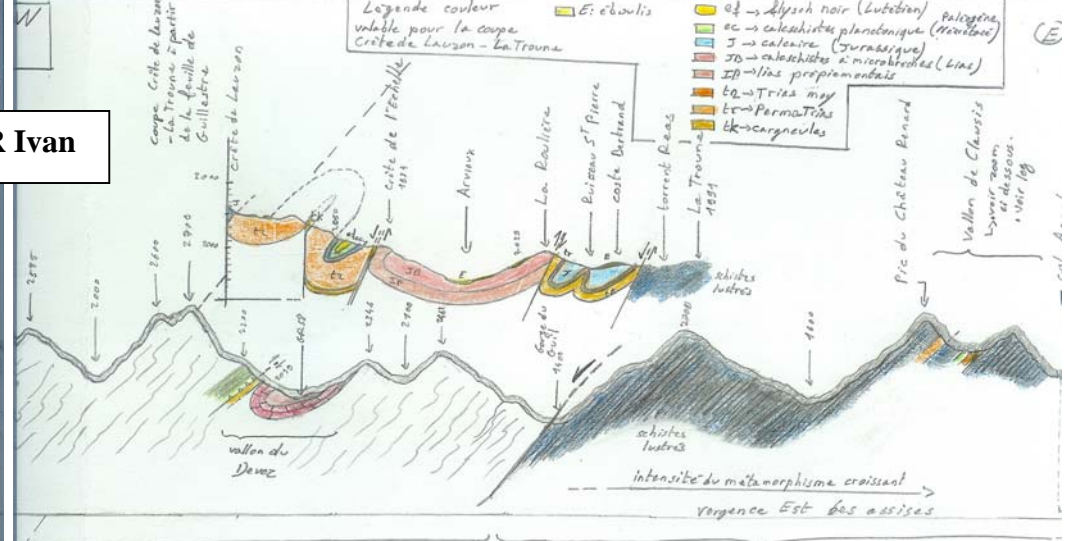
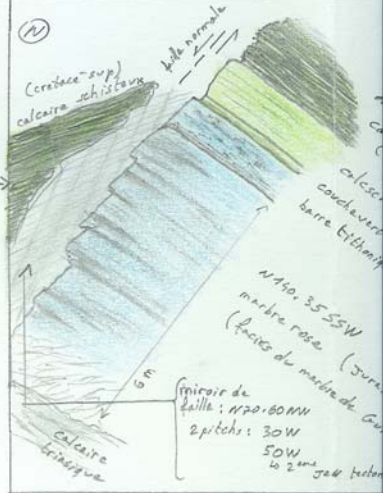


voir les
vallon du
Fournal
amont

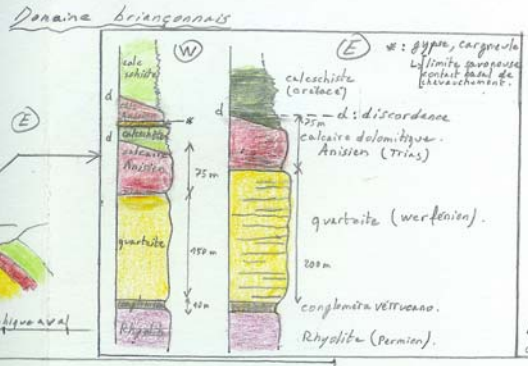
pour la légende
couleur, se
reporter au
général des
paragraphe
du chapitre
commentaire
et discussion.



log stratigraphique
de Champcella
(Bord rive droite de la Durance).

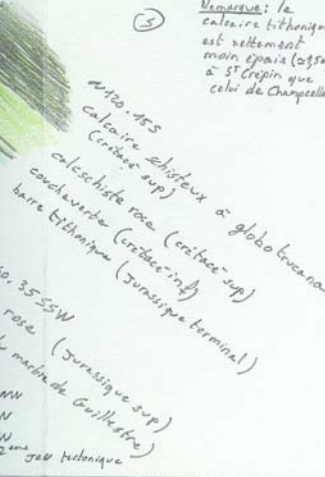


Legende couleur
E: éboulis
E1 → gypse, carnéole
E2 → calcaire planorbiculaire (Mioène)
J → calcaire (Jurassique)
D → calcaires à microbrèches (Lias)
SP → lias propiomontais
E3 → Trias moy.
E4 → Permian
E5 → carnéoles



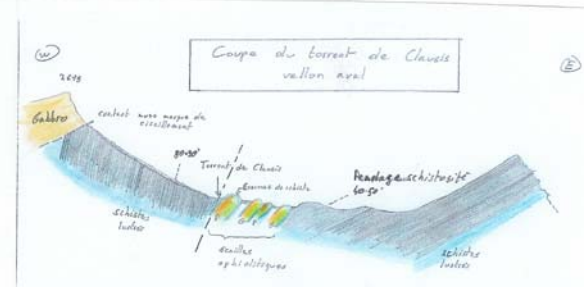
⚠: Cette coupe a été réalisée avec les données
plusieurs coupes dans différentes localités espacées
entre elles, d'où le détail ponctuel des structures
dans les différents grands ensembles.
L'étude faite sur le terrain nous a permis
de faire des observations que sur des
zones éloignées et à diverses latitudes
des unes des autres.
La mise en bout à bout des différentes coupes
locales n'est pas réalisable.

log stratigraphique
des gorges du Guil aval.



Remarque: la
calcaire tithonique
est nettement
moins épaisse (assez)
à St Crépin que
celui de Champcella.

stratigraphie
de St Crépin
(Bord rive gauche de la Durance)



C1